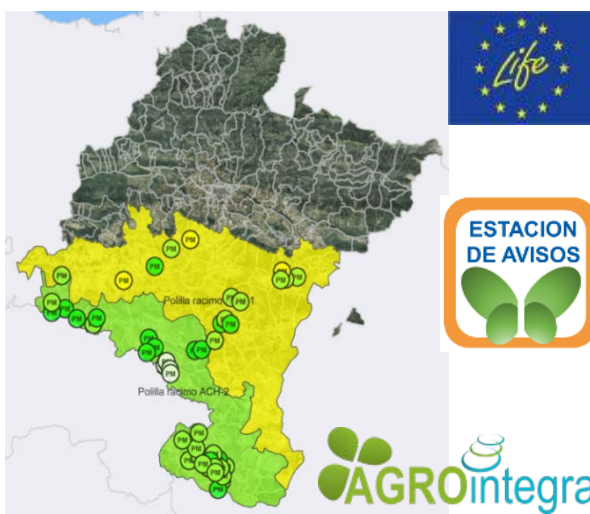


ESTACIÓN DE AVISOS Y ALERTAS

Información actualizada y fiable de cultivos, plagas y enfermedades que ayuda a la toma de decisiones



<https://estacionavisos.agrointegra.intiasa.es>

Consulta pública de la información

Socios de INTIA: acceso a información extra de los avisos



ECOFISIOLOGÍA
de los cultivos



CAPTURAS en trampas
(campaña e históricos)
y **RIESGO**



**GESTIÓN INTEGRADA
DE PLAGAS**



OBSERVACIONES en campo
y **RIESGO**



AVISOS



MODELOS DE PREDICCIÓN
y **RIESGO**



CONTACTA CON NOSOTROS

Carmen Goñi Górriz
Edificio Peritos - Avda. Serapio Huici, 22
31610 VILLAVA (NAVARRA)
T: +34 948 013 040 F: +34 948 013 041
cgoni@intiasa.es www.intiasa.es