



**RESULTADOS DE LA
EXPERIMENTACIÓN
EN HORTICULTURA
CULTIVOS DE VERANO 2018**

**VARIETADES DE PIMIENTO
DE CARNE GRUESA CON
MADURACIÓN EN AMARILLO**

VARIETADES DE PIMIENTO DE CARNE GRUESA CON MADURACIÓN EN AMARILLO - CADREITA 2018

Densidad de plantación: 35.714 plantas/ha (1,60 x 0,35), 2 líneas por mesa

Fecha de Siembra: 19 de marzo

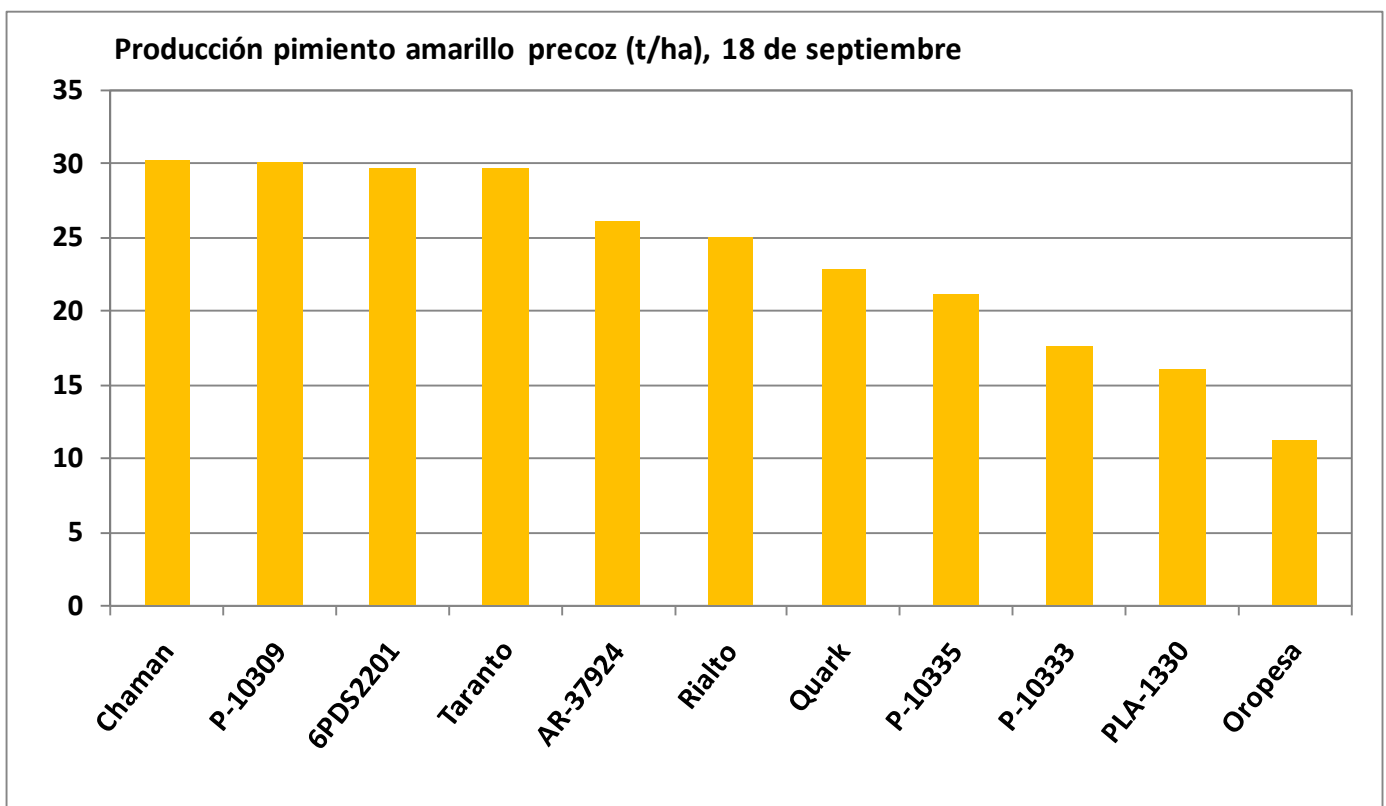
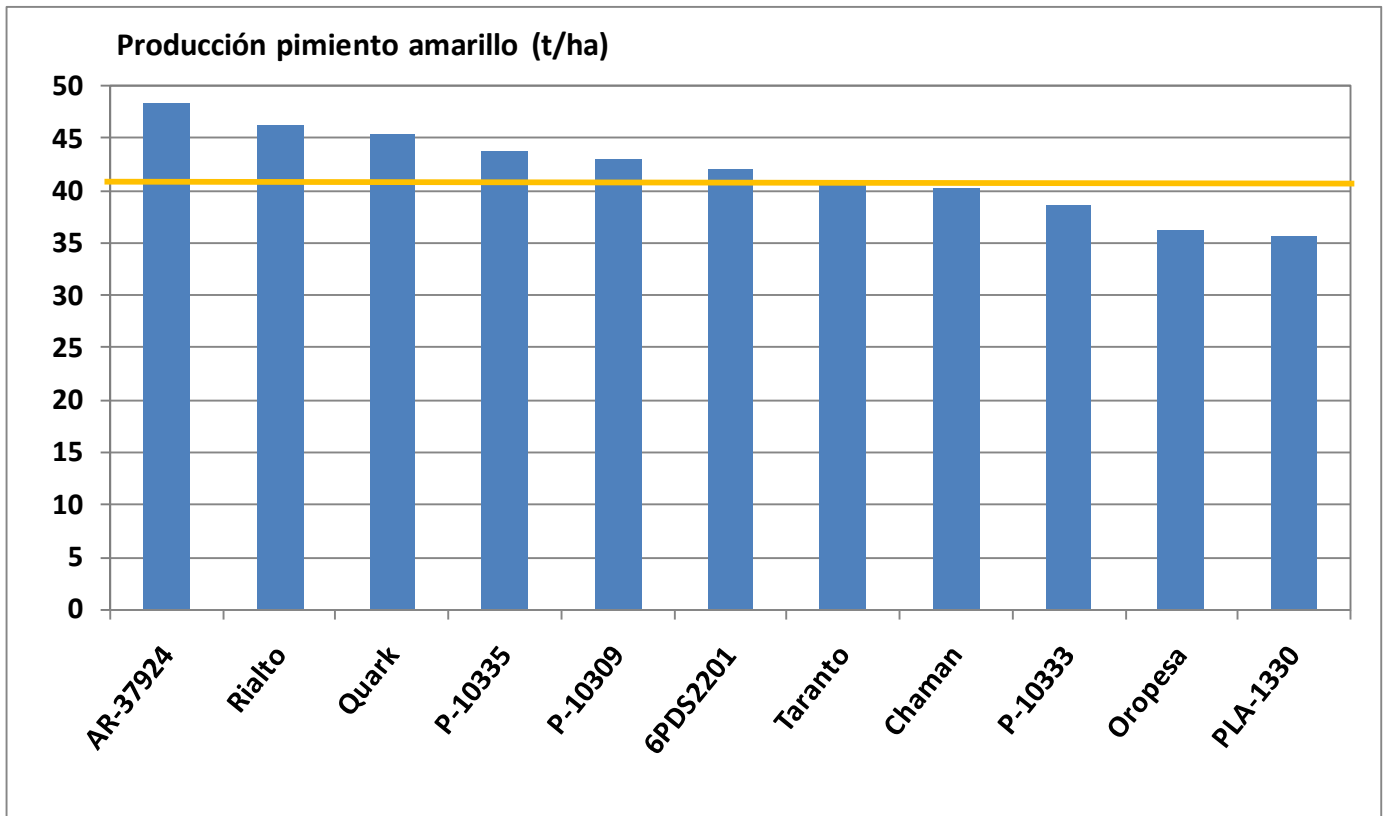
Fecha de Plantación: 1 de junio

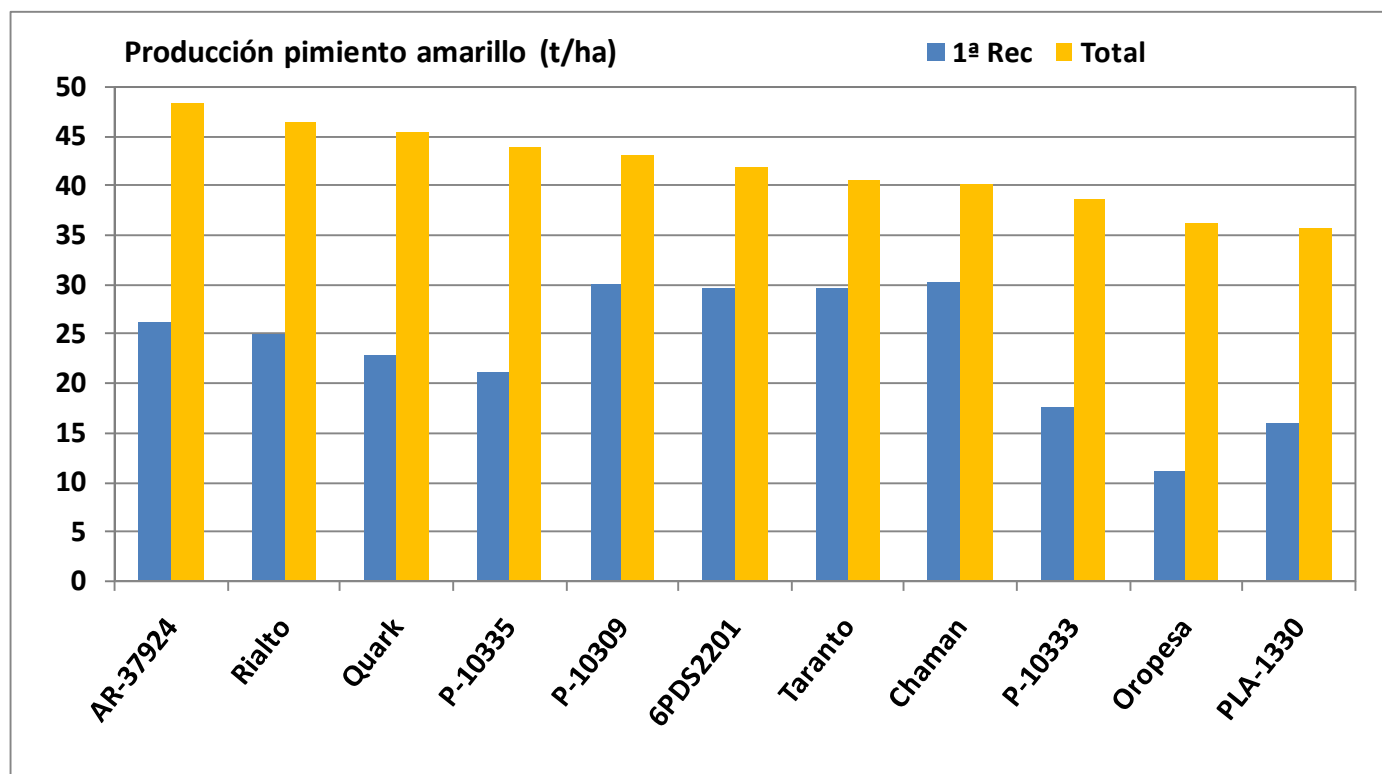
Fechas de Recolección: 18 de septiembre, 8 de octubre y 7 de noviembre

Nº	Nombre	Casa comercial	Años
28	PLA-1330	Diamond seeds	1
31	Chaman	Meridiem seeds	3
32	Taranto	Rijk Zwaan	Varios
33	Quark	Nunhems	Varios
34	Rialto	Nunhems	Varios
35	AR-37924	R. Arnedo (Morrón)	1
36	P-10309	Intersemillas	2
37	P-10333	Intersemillas	4
38	P-10335	Intersemillas	3
39	6PDS2201	Diamond seeds	2
40	Oropesa	Jad Iberica	3

Resultados de producción pimiento de CARNE GRUESA con maduración en AMARILLO 2018

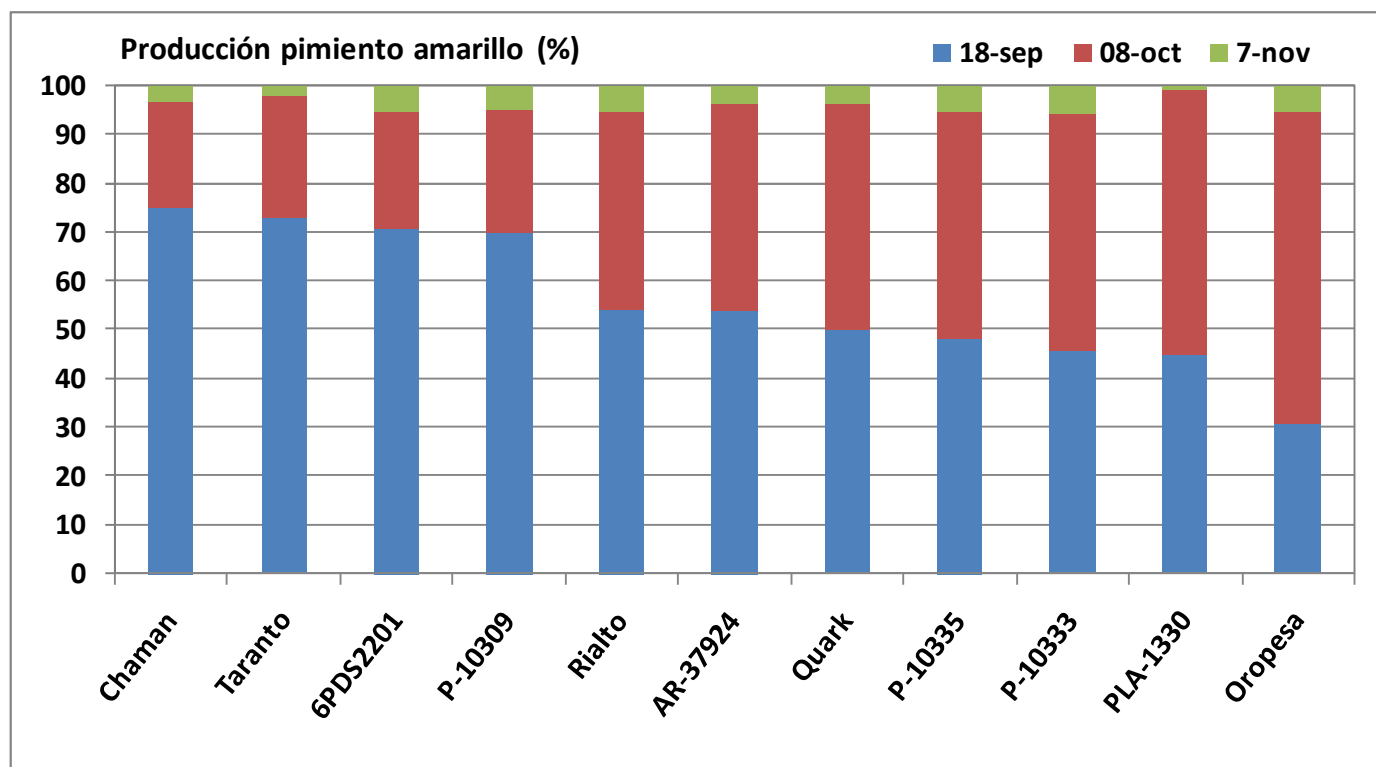
Variedad	Comercial Precoz (t/ha)	% Precoz	Prod. Comercial (t/ha)	Destrio (t/ha)	Soleado (t/ha)	Lacio (t/ha)	Frutos podridos por m ²	Verde (t/ha)	Peso fruto (g)
AR-37924	26,05	54,00	48,24	3,61	5,06	5,81	0,27	1,31	197,5
Rialto	25,05	54,11	46,29	4,26	5,54	5,88	0,89	1,44	271,3
Quark	22,82	50,23	45,42	2,77	4,02	3,88	0,54	0,98	273,8
P-10335	21,08	48,13	43,79	6,92	8,25	12,26	1,25	1,93	270,4
P-10309	30,06	69,88	43,01	4,25	6,70	1,02	0,71	0,99	198,9
6PDS2201	29,70	70,75	41,98	3,44	6,71	7,76	1,34	2,28	213,5
Taranto	29,63	73,14	40,52	4,23	7,43	4,68	0,89	0,34	193,0
Chaman	30,23	75,19	40,21	2,15	4,37	5,66	1,43	1,57	211,6
P-10333	17,60	45,73	38,50	4,54	7,42	8,86	0,63	1,45	281,5
Oropesa	11,21	30,93	36,25	7,96	7,58	7,07	0,98	1,65	257,3
PLA-1330	16,02	45,05	35,57	0,91	12,95	10,29	0,42	0,87	267,0
MEDIA	23,59	56,10	41,80	4,09	6,91	6,65	0,85	1,35	239,6





Distribución de producción comercial (%) pimienta de CARNE GRUESA con maduración en AMARILLO 2018 según fecha recolección

Variedad	18 de septiembre	8 de octubre	7 de noviembre
PLA-1330	45,05	54,05	0,90
Chaman	75,19	21,41	3,40
Taranto	73,14	24,92	1,94
Quark	50,23	46,29	3,48
Rialto	54,11	40,51	5,38
AR-37924	54,00	42,30	3,70
P-10309	69,88	25,18	4,94
P-10333	45,73	48,68	5,59
P-10335	48,13	46,77	5,10
6PDS2201	70,75	23,89	5,36
Oropesa	30,93	63,80	5,27
MEDIA	56,10	39,80	4,10



Peso medio del fruto de pimiento de CARNE GRUESA con maduración en AMARILLO 2018 según fecha recolección

Variedad	18 de septiembre	8 de octubre
PLA-1330	251,6	282,4
Chaman	199,2	224,0
Taranto	183,2	202,8
Quark	282,0	265,6
Rialto	269,4	273,2
AR-37924	205,0	190,0
P-10309	197,0	200,8
P-10333	280,2	282,8
P-10335	280,8	260,0
6PDS2201	197,8	229,2
Oropesa	253,0	261,6
MEDIA	236,3	242,9

Características de los frutos de las variedades de CARNE GRUESA con maduración en AMARILLO 2018

VARIEDAD	Peso (g)	Longitud (cm)	Anchura (cm)	Relación Long/anch	Relación A1/A2	Grosor carne (mm)	% Carne
PLA-1330	264,7	11,9	8,4	1,43	1,09	0,58	86,2
Chaman	189,1	9,2	8,0	1,16	1,01	0,54	83,7
Taranto	190,8	8,0	8,4	0,96	0,98	0,55	85,1
Quark	276,6	10,4	9,6	1,09	0,99	0,55	89,1
Rialto	276,0	11,5	9,1	1,27	1,00	0,59	87,6
AR-37924	209,2	12,8	7,6	1,68	0,96	0,59	86,0
P-10309	211,6	8,4	8,4	1,00	1,01	0,67	84,9
P-10333	285,0	12,5	8,4	1,50	1,02	0,60	87,2
P-10335	309,6	14,3	8,2	1,76	1,01	0,63	88,3
6PDS2201	195,2	9,8	7,6	1,30	1,02	0,53	84,7
Oropesa	279,0	11,3	8,7	1,31	1,00	0,63	85,7
MEDIA	244,3	10,9	8,4	1,31	1,01	0,58	86,2



PLA-1330 (DIAMOND SEEDS)



CHAMAN (MERIDIEM SEEDS)



TARANTO (RIJK ZWAAN)



QUARK (NUNHEMS)



RIALTO (NUNHEMS)



AR-37924 (R. ARNEDO)



P-10309 (INTERSEMILLAS)



P-10333 (INTERSEMILLAS)



P-10335 (INTERSEMILLAS)



6PDS2201 (DIAMOND SEEDS)



OROPESA (JAD IBÉRICA)